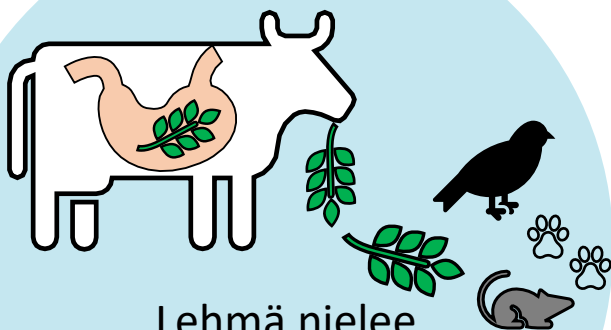




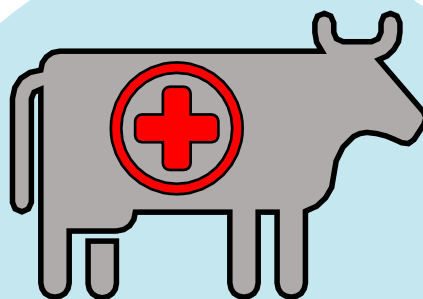
Miten taudit tarttuvat?

Ruuansulatuskanava



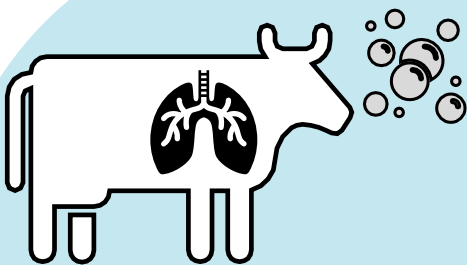
Lehmä nielee taudinaiheuttajan tyypillisesti rehun mukana.

Iho



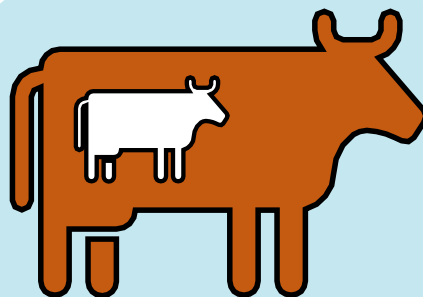
Taudin-aiheuttaja läpäisee ihokerroksen, esimerkiksi haavan kautta.

Hengitystiet



Lehmä hengittää tartunta-ainetta ilman mukana.

Lisääntymiselimistö



Tartunta astutuksen tai keinosiemennyksen välityksellä tai emästä sikiöön.