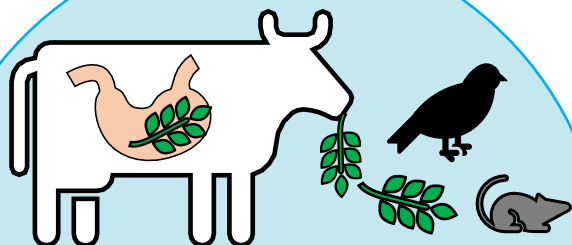


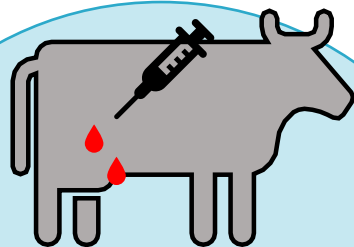


Hur smittar sjukdomar?



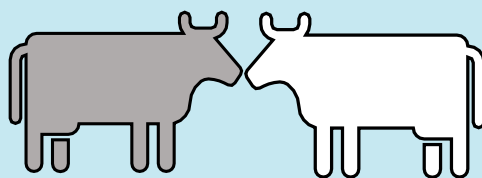
Tarmsmitta

Smittämnen som utsöndras med tarminnehållet når munnen direkt eller indirekt via vatten och foder



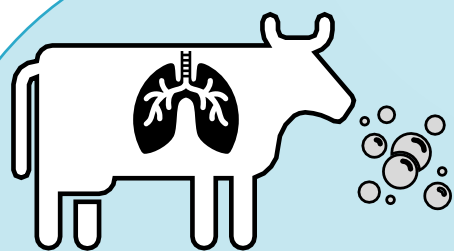
Blodburen smitta

Smitta från blod, till exempel via smutsig injektionsutrustning



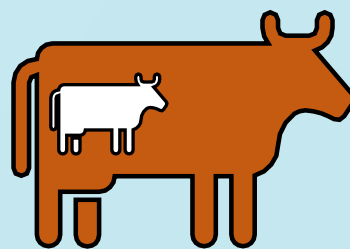
Direkt kontaktsmitta

Direktkontakt, till exempel från ett djur till ett annat, eller från miljön



Luftburen smitta

Djur andas in patogenen med luften



Fortplantningsorgan

Smitta genom insemination, parning eller från sugga till foster