

Nauta-Biocheck.UGent®- Pilottikäyntien tuloksia ja tulkintaa

Hertta Pirkkalainen
Asiantuntijaeläinlääkäri
Eläinten terveys ETT Ry



Biocheck-käynnit maailmalla

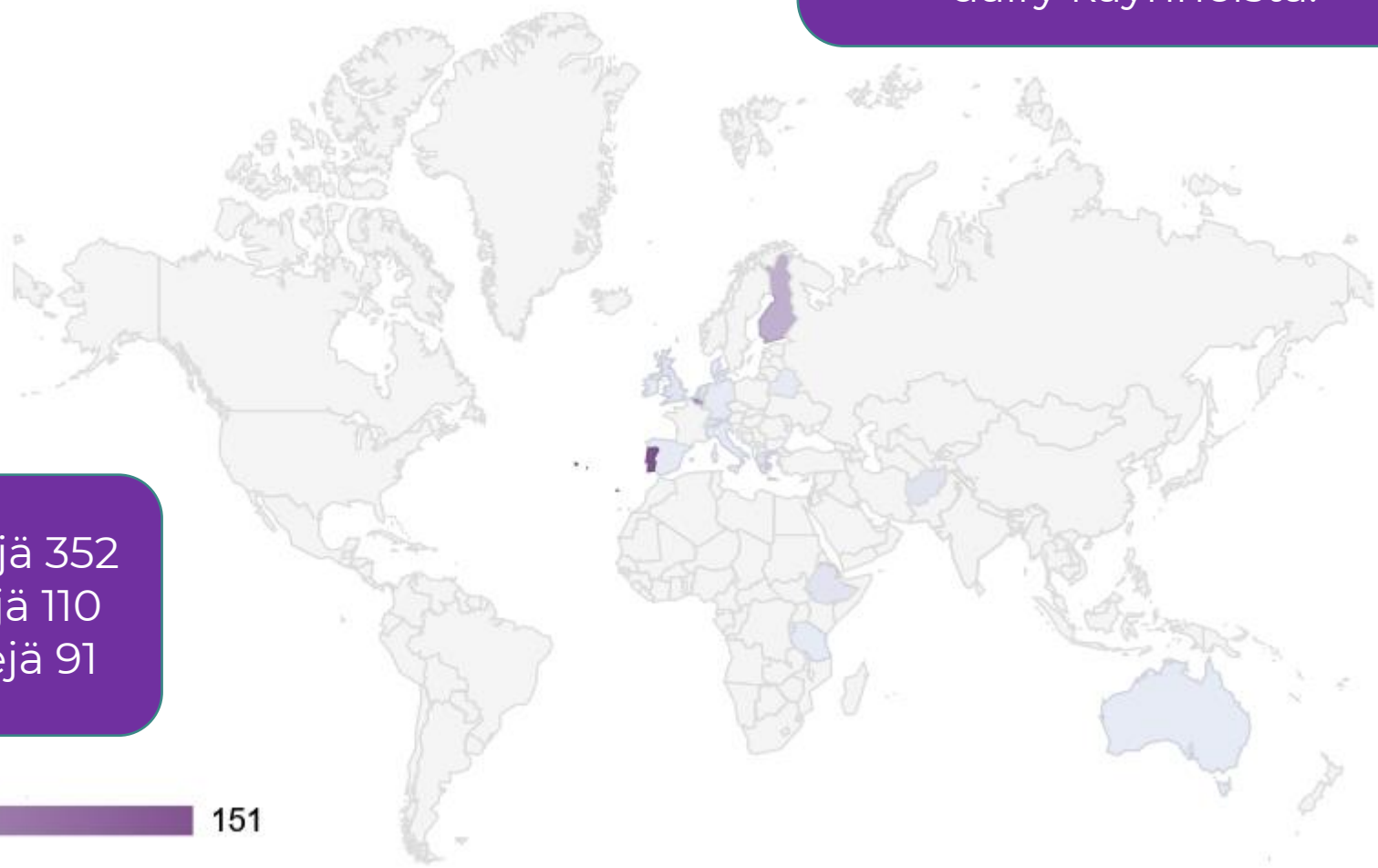


Show statistics for:

Worldwide ↓

Suomessa 58 käyntiä (oikeasti enemmän).
16,5 % kaikista Biocheck-dairy käynneistä.

Biocheck-dairy käyntejä 352
Biocheck-veal käyntejä 110
Biocheck-beef käyntejä 91

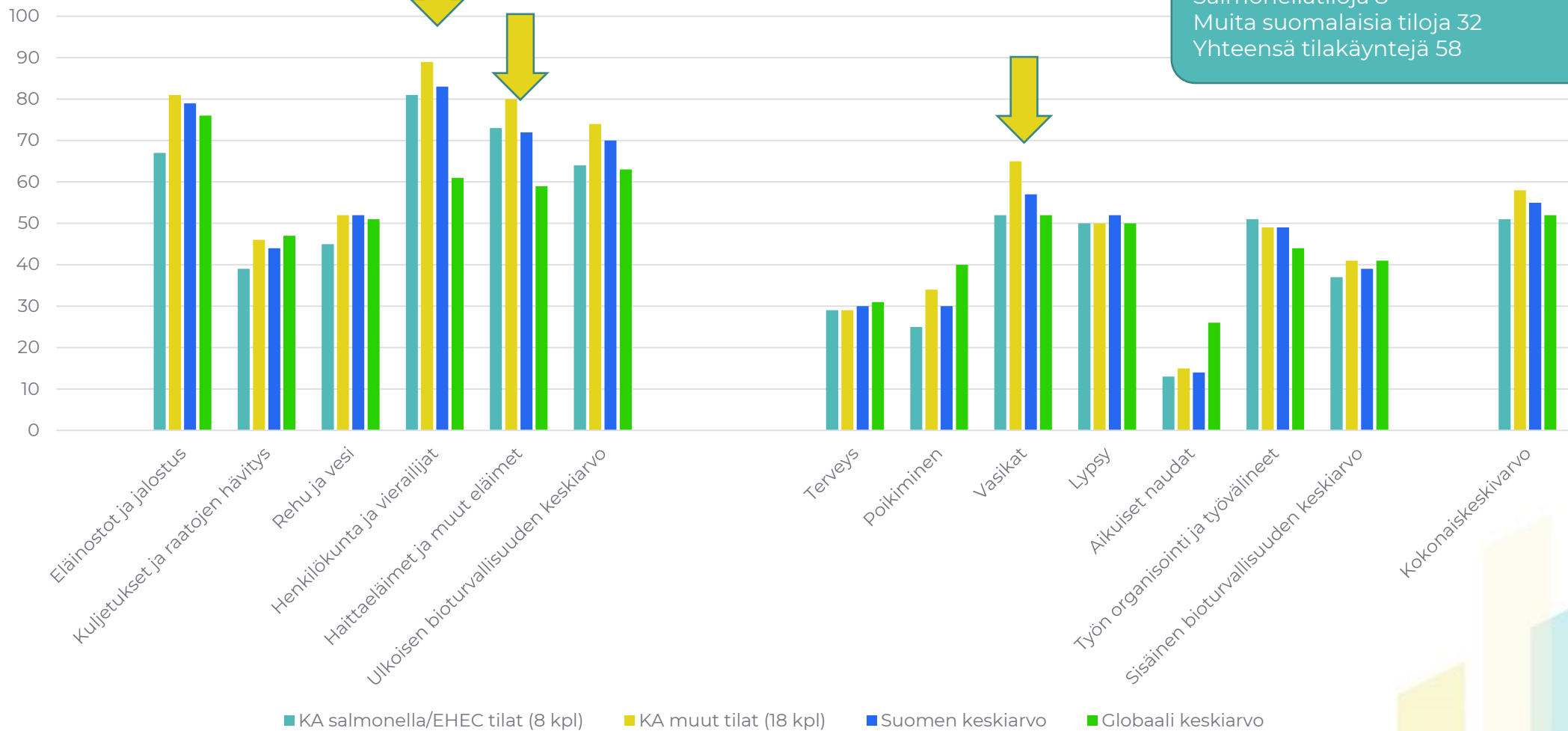


Tilastoja Suomesta

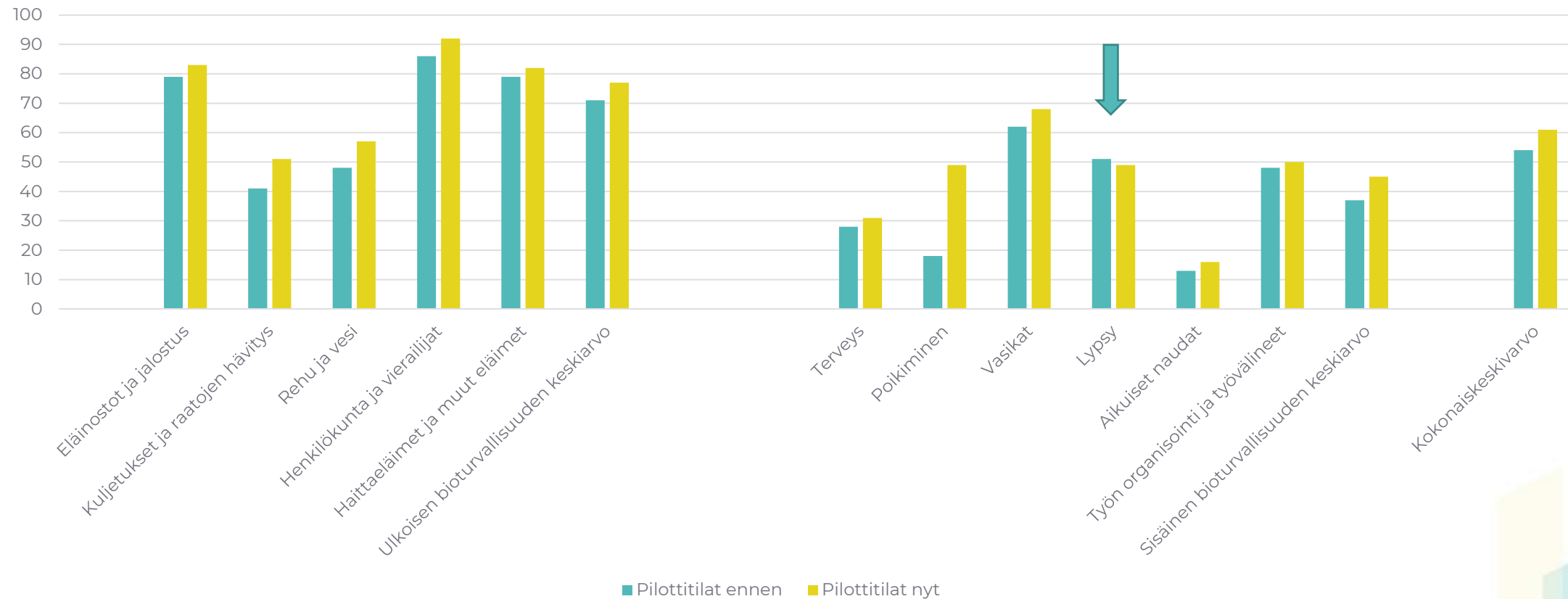


Biocheck.UGent-dairy tilojen vertailu

Pilottitiloja 9 (18 käyntiä)
 Salmonellatiloja 8
 Muita suomalaisia tiloja 32
 Yhteensä tilakäyntejä 58

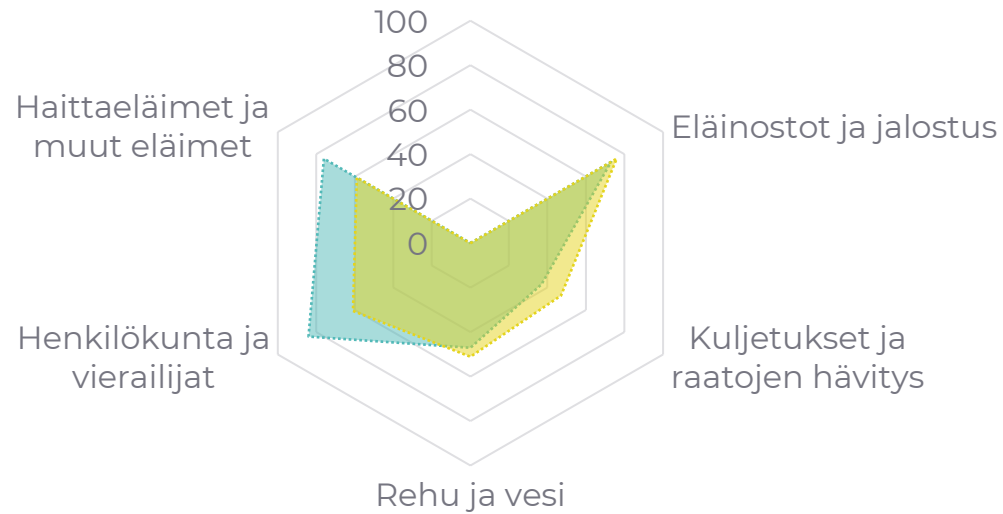


Biocheck.UGent-dairy pilottitilojen kehitys 2019-2020



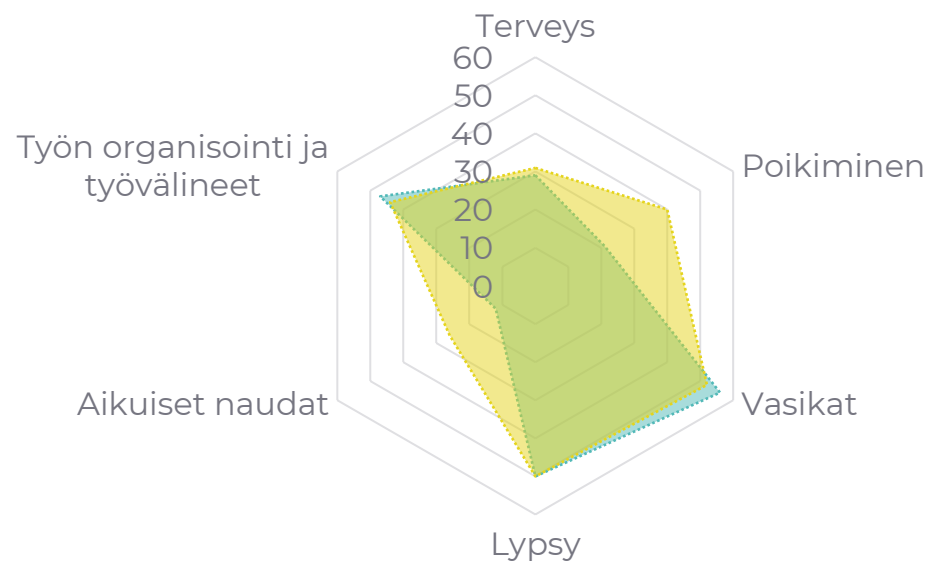
ULKOINEN TAUTISUOJAUS

■ Suomen keskiarvo ■ Globaali keskiarvo



SISÄINEN TAUTISUOJAUS

■ Suomen keskiarvo ■ Globaali keskiarvo



Mitkä ovat tautien kannalta isoimpia riskejä?

- Ulkoinen tautisuojaus
 - ELÄINOSTOT
 - Karanteeni
 - Eläinkuljetukset ja raatojen hävitys
 - Rehu- ja vesihygienia
 - Haittaeläinten torjunta
- Sisäinen tautisuojaus
 - Vasikoitten hoito
 - Sairaitten hoito
 - Poikimisen järjestäminen
 - Aikuisten nautojen hoitokäytännöt

Suomalaisten tilojen kehityskohteet pilottikyselyjen perusteella

Ulkoinen tautisuojaus

- Eläinkuljetukset ja raatojen hävitys
 - Erillinen lastausalue
 - Raadoille kiinteä laatta ja suojakupu
- Rehu- ja vesihygienia
 - Rehuvarastojen siisteys

Sisäinen tautisuojaus

- Sairaitten hoito
 - Sairaskarsinat
 - Erilliset työvälineet
- Poikimisen järjestäminen
 - Poikimakarsinat
- Aikuisten nautojen hoitokäytännöt
 - Ryhmittely

Missä suomalaiset tilat ovat onnistuneet?

- Ulkoinen tautisuojaus
 - Haittaeläintorjunta
 - Henkilökunta ja vierailijat = vieraille varusteet
- Sisäinen tautisuojaus
 - Vasikat
 - Ternin laatu ja määrä
 - Työn organisointi
 - Nuorimmasta vanhimpaan

Onko oikeasti suunnitelmallista?

Onko toimiva tautisulku?

Ongelmalliset kohdat kyselylomakkeessa

- Suomessa vähemmän tarttuvia tauteja kuin muualla Euroopassa
- Uudiseläinten ostot
 - Karanteenitilat
- Desinfiointialtaat
- Vesijohtovesi
 - Kuinka puhdasta se on?
- Haittaeläinten suunnitelmallinen torjunta → mitä tarkoittaa?
- Yksilöpoikimakarsinat vs ryhmäpoikimakarsinat
- Erilliset sairaskarsinat
- Lehmien ryhmittely → mahdotonta?
- Sorkkakylpyjen puuttuminen → ei tarvetta käyttää joka tilalla

Tautisulku



ETT:n suositukset täyttävä tautisulku

Tavoite 1

Kävijälle on selkeät ohjeet siitä, mistä mennään sisälle ja miten tilalla toimitaan.

Tavoite 2

Tautisulussa on selvästi osoitettu alue, johon ulkovaatteet jätetään; puhtas alue tilan vaatteiden pukemiseen, sekä tilan puoleinen alue jossa käytetään tilan jalkineita. Alueet ovat esimerkiksi penkillä, lankulla, kynnyksellä tai teipillä eroteltuja.

TAI

Selkeä toiminnallinen tautisulku eli suojavaarusteet esimerkiksi viedään kävijän autolle.

Tavoite 3

Tautisulun yhteydessä on työntekijöille ja tilalla käyvälle ammattilaiselle sekä muille kävijöille soveltuvat suojavaatteet ja -jalkineet.

Tavoite 4

Mahdollisuus pestä ja desinfioida kädet, jalkineet ja työvälineet.

Pääsy kielletty ilman lupaa!



Tilan puhelinnumero!



Ota yhteyttä ennen kuin astut sisään, kiitos!



Noudatathan näitä ohjeita!



Riisu ulkovaatteet



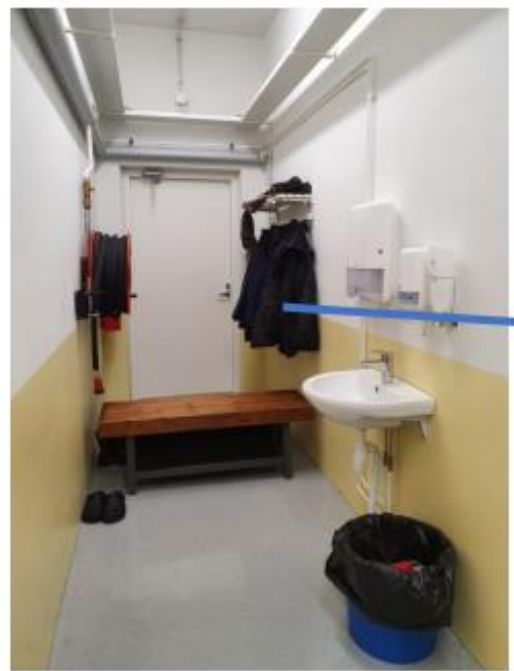
Vaihda kengät



Desinfioi kädet



Pue työvaatteet



Lehmälääkärit.com



Lastaustilat



<http://kmvet.fi/lastaustila-on-tarkea-tautisuojaussessa/>



<http://kmvet.fi/digilehti/kmvet-042014/lastaustila-on-tarkea-tautisuojaussessa>



VASIKKABOKSI

Vasikkaboksin ideana on, että eläinvälitysauton ei tarvitse tulla navetan tai navetan ilmatilan yhteyteen. Näin voimme ennaltaehkäistä tarttuvien tautien leviämistä tilojen välillä paremmin.



Kuva: Snellman



ETT
Paperille ja toimintaohjeille
postilaatikko

Hertta Pirkkalainen, Biocheck.Ugent pilottikäynnit,
TKK 13.4.2021

Kiitos! Kysymyksiä?



Hertta Pirkkalainen, Biocheck.UGent pilottikäynnit, TKK 13.4.2021