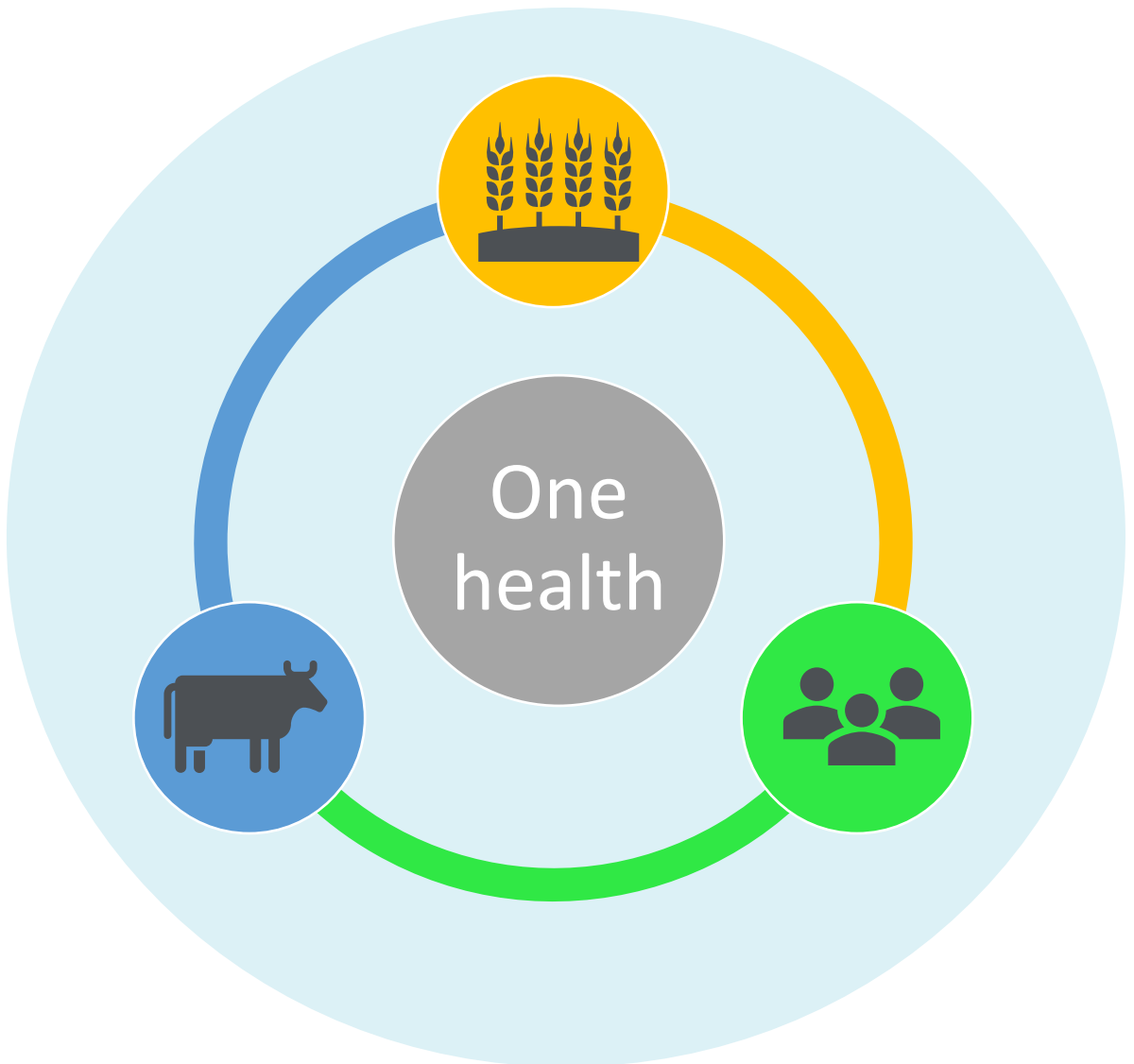


Lypsykarjan strateginen  
terveydenhuolto –karjan  
terveys talouden  
kannattavuustekijänä

**Terve karja  
kannattaa**

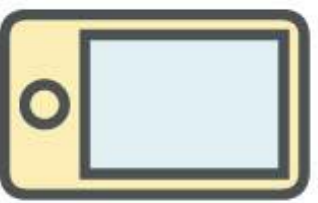
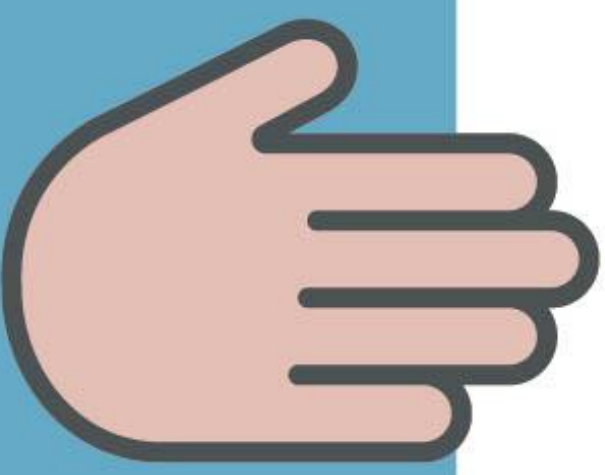


# BIOTURVAOPAS



Kuvallinen opas bioturvan ja tautisuojausten  
perusteisiin maitotiloilla vieraileville ja työskenteleville.

# Pääsy kielletty ilman lupaa!



Ota yhteyttä ennen kuin astut sisään, kiitos.

# Noudatathan näitä ohjeita!



**Riisu ulkovaatteet**



**Vaihda kengät**



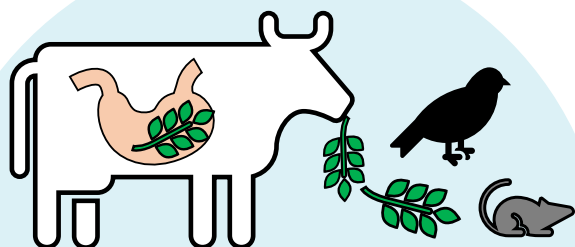
**Desinfioi kädet**



**Pue työvaatteet**

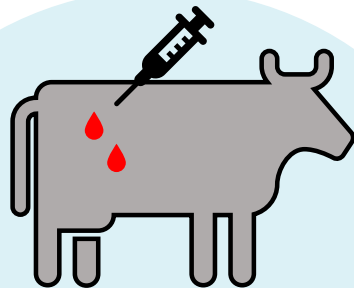


# Miten taudit tarttuvat?



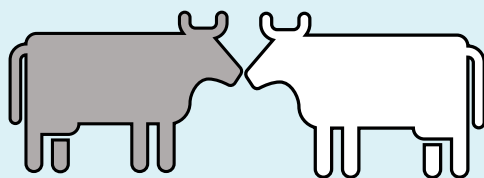
## Ruuansulatuskanava

Eläin nielee  
taudinaiheuttajan rehun  
mukana.



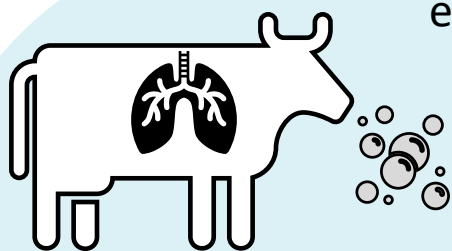
## Veren kautta

Taudin-aiheuttaja läpäisee  
ihokerroksen, esimerkiksi  
neulan tai haavan kautta.



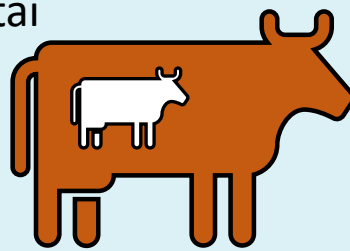
## Suora kontakti

Suora kosketus  
esimerkiksi  
eläimestä toiseen tai  
ympäristöstä.



## Ilmateitse

Eläin hengittää  
tartunta-ainetta ilman  
mukana.



## Lisääntymiselimistö

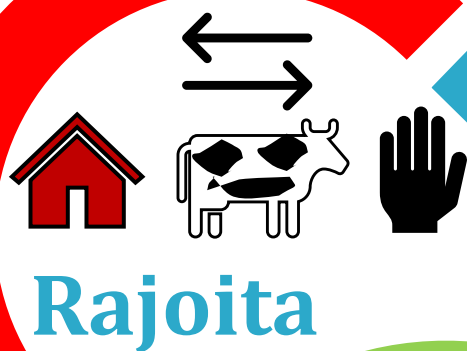
Tartunta astutuksen tai  
keinosiemennyksen  
välityksellä tai emästä  
sikiöön.



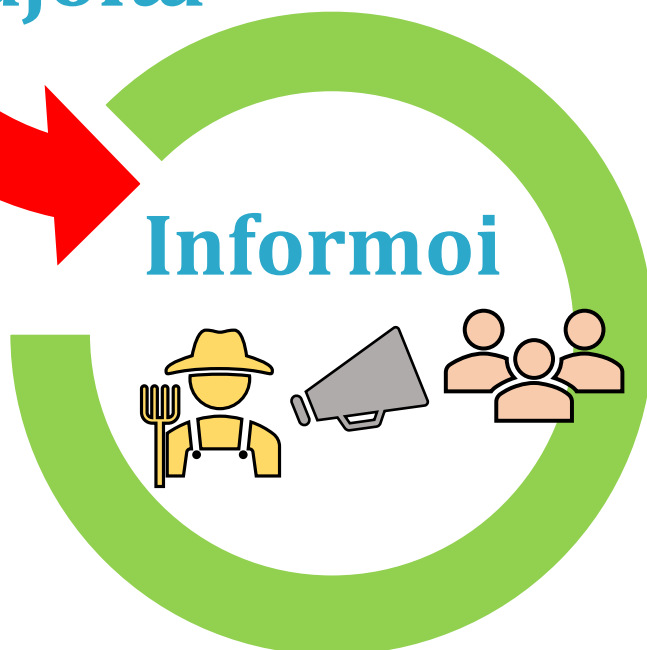
# Miten toimia tautitilanteessa?



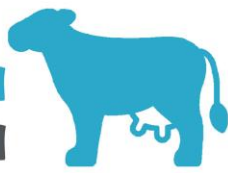
- Oireet/näytteet
  - Eläinlääkäri
  - Toimenpiteet:
    - lääkitys / saneeraus



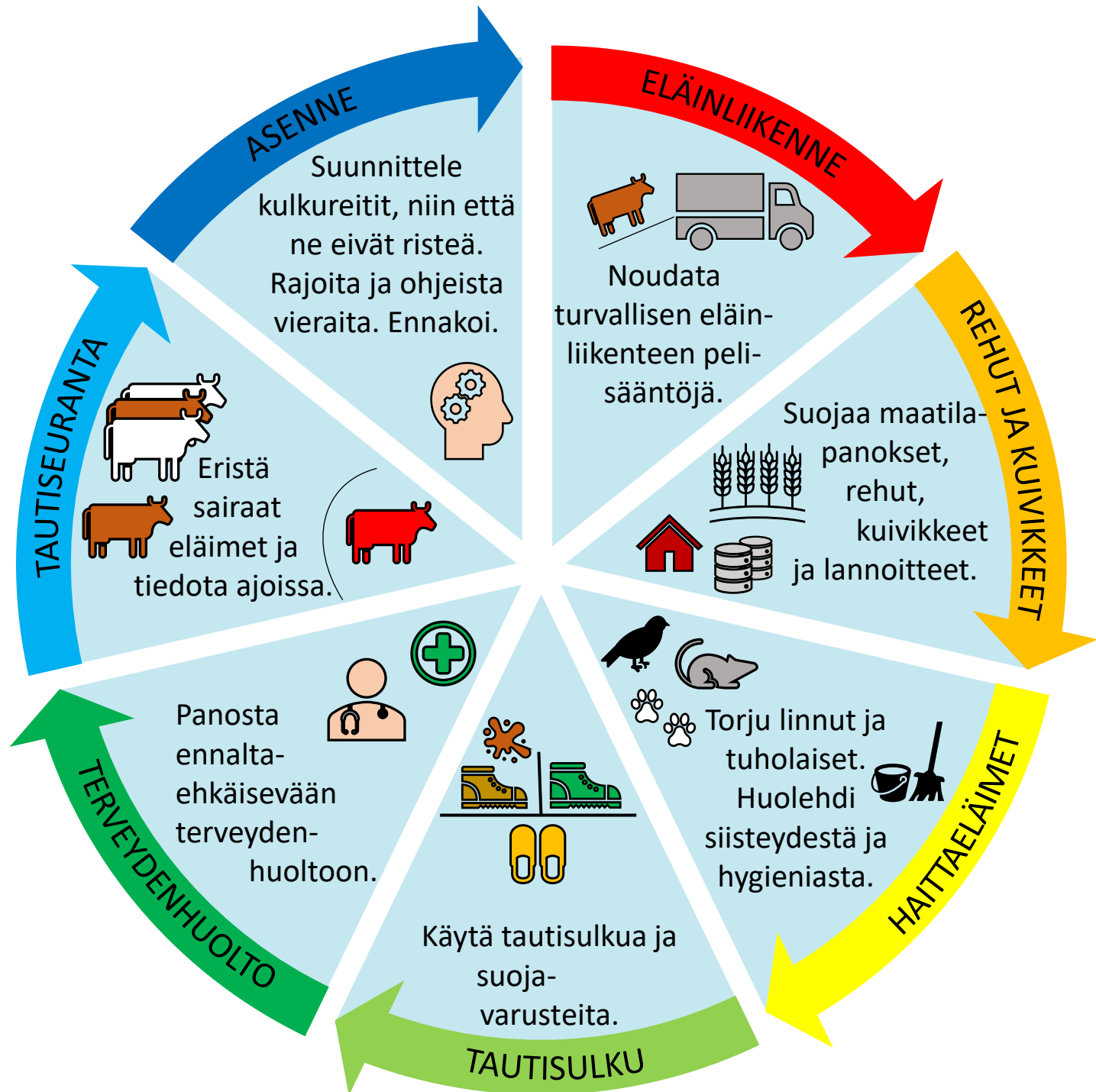
- Tilan sisällä
- Tilalta ulos



- Terveydenhuollon seurantajärjestelmät, (Naseva)
- eläinlääkärit
- lomittajat
- seminologit
- kotieläinneuvojat
- meijerit
- teurastamot
- rehutoimittajat



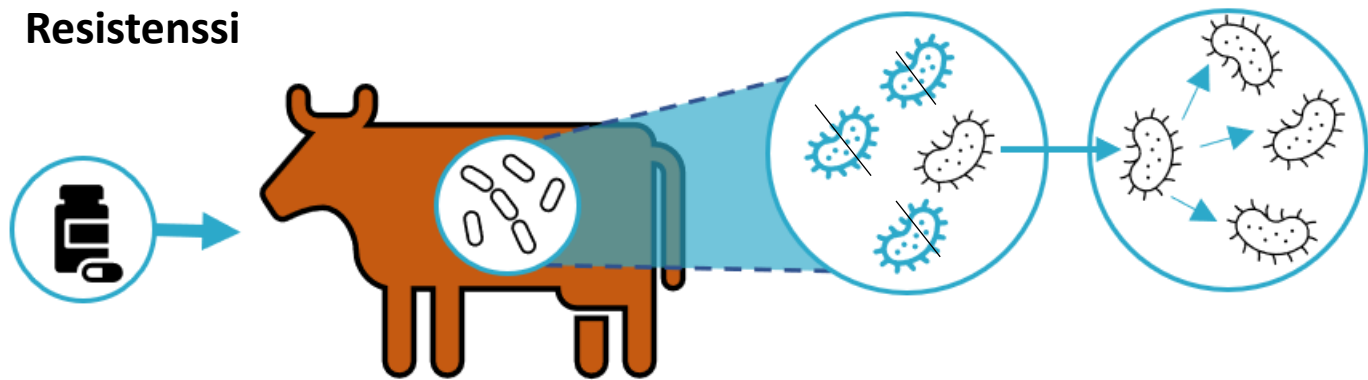
# Miten hallita bioturvariskejä?





# Miten antibioottiresistenssi syntyy ja leviää?

## Resistenssi



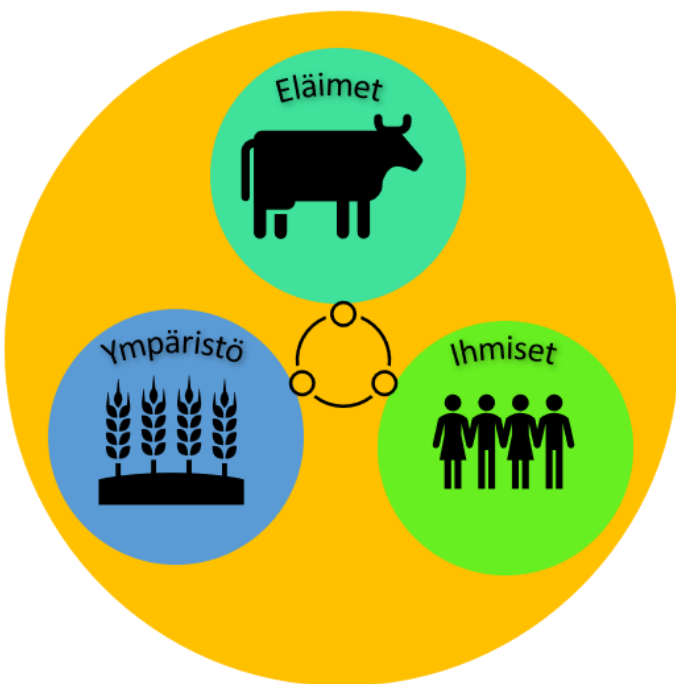
1. Antibiootteja annetaan eläimille

2. Antibiootit tappavat suurimman osan bakteereista

3. Resistentit bakteerit kuitenkin säilyvät ja lisääntyvät edelleen

## Leviäminen

## Syyt



-  Antibioottien liikkakäyttö
-  Antibioottien ohjeiden vastainen käyttö
-  Puutteellinen tautisulku tuotantotiloissa
-  Huonot hygienia- ja puhdistuskäytännöt
-  Riittämätön tautien määrittely (laboratoriotestit)



## Navetan desinfektio ja saneerauspesu



2 -24 h

1. Orgaanisen materiaalin mekaaninen poisto



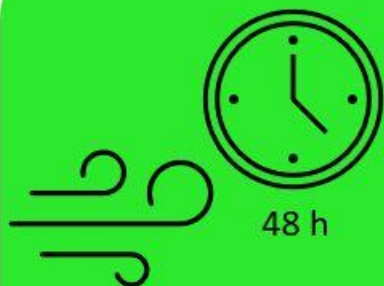
2. Kostutus vedellä ja pesu-aineella

Pesusuunta



Max 120 bar

3. Pesu paine-  
pesurilla



48 h

4. Kuivuminen



5. Desinfektio



6. Kuivuminen ja lämpötilan tasaantuminen



7. Pintapuhtaus-  
näytteenotto